



# Byte av kylvätska

Teknisk bulletin - september 2011

Byte av  
kylsystem



Alla biltillverkare



Rekommendationer



Vid byte av kylvätska, rekommenderar SKF starkt att du använder rätt typ av kylvätska för att förhindra att vattenpumpen och motorn skadas.

## Instruktioner för byte av kylvätska

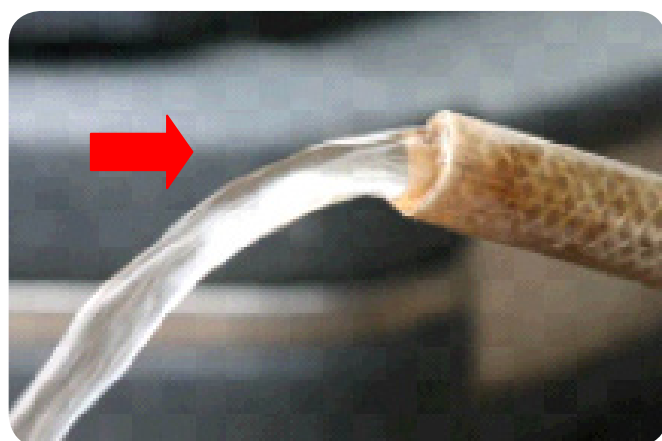
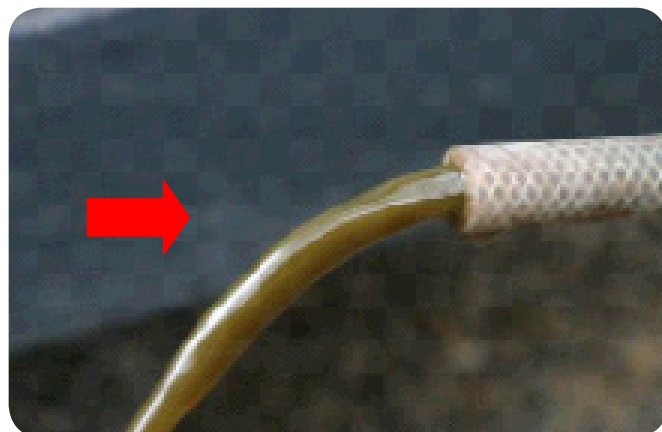
### Tömma systemet:

1. Ta bort locken från expansionskärlet och kylaren.
2. Töm kylaren genom att koppla loss den nedre slangen.
3. Öppna eventuella dräneringsventiler på kylaren.
4. Öppna eventuella avluftningsventiler i motorblocket.
5. Titta i bilens instruktionsbok för att lokalisera motorns dräneringspunkter.
6. Låt systemet tömmas helt.



## Spola igenom systemet:

1. Med undantag för motorblocket – stäng alla avluftningsskruvar.
2. Lossa och dra av den övre kylarslangen och sätt i en trädgårdsslang.
3. Spola tills vattnet rinner ut genom den nedre slangen.
4. Återfäst den nedre slangen och spola tills vattnet rinner ut genom motorblockets dräneringshål.



## Fylla på kylvätska:

1. Byt dräneringslocket i motorblocket.
2. Montera alla slangar.
3. Stäng dräneringsventilen på kylaren.
4. Lossa expansionstanken.
5. Häng upp expansionskärlet i motorhuven.
6. Öppna de olika avluftarna i systemet, förutom de på motorblocket vilka måste var stängda.
7. Börja fylla kretsen långsamt genom att hälla kylvätska i den upphängda expansionstanken.
8. Stäng skruven när en stråle av kylvätska sprutar fritt och det inte finns några luftbubblor (dvs. inga bubblor eller väsande p.g.a. luft i systemet). Avluftningsskruvarna måste stängas, börja med den längst ner i systemet.



## Instruktioner för byte av kylsystem

Beroende på biltillverkaren kan typen av kylvätska skilja sig. Följ alltid specifikationerna från biltillverkaren när du väljer typ av kylvätska – om du inte gör detta kan vattenpumpen gå sönder!



### Permanent vätska -25°C/typ G11/G12/G12+/rosa färg

- Kylvätska med lång livslängd som innehåller rostinhibitorer specificerade av fordonstillverkaren. Används mest för tillämpningar inom VAG-gruppen.



### Permanent vätska -25°C/-30°C/universal/grön färg

- Universal kylvätska, vanligtvis baserad på etylenglykol med tillsatta rostinhibitorer.



### Permanent vätska typ D/gul färg

- Kylvätska med lång livslängd som innehåller rostinhibitorer specificerade av fordonstillverkaren. Används mest för tillämpningar inom Renault.



### Permanent vätska -25°C/-30°C/-35°C/universal/blå färg

- Universal kylvätska vanligtvis baserad på etylenglykol.



Blanda aldrig olika sorters kylvätskor! Det kan leda till felaktig kylning och skador på vattenpump och motor!